



# RESERVE BANK OF VANUATU

SECURITY FEATURES - OL MAK BLONG SEKURITI - ÉLÉMENTS DE SÉCURITÉS

## 1000 VATU



### 1 COMPLEX CLEAR WINDOW

Complex window design incorporating a shell vignette.

I gat wan kala gold bubu sel I stap insaed long spesel disaen blong klia windo.

Design d'une fenêtre complexe où est incorporé le motif d'un coquillage.

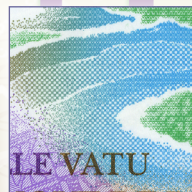


### 2 SHADOW IMAGE

Shadow image of the logo of Reserve Bank of Vanuatu visible when the banknote is raised to the light.

Pikja long dak eria I soem spesel saen blong Reserve Bank blong Vanuatu, we I kamaot klia nomo taem man I holemap mane I go long laet.

Le logo de la Banque de Reserve de Vanuatu est révélé par transparence sous la lumière.



### 5 OFFSET

Complex background security patterns in multiple rainbow print.

I gat fulap difren kaen sekuriti paten mo disaen we oli printem wetem fulap kala blong reinbo.

Fonds sécurisés complexes, utilisant de multiples couleurs irisées.



### 6 INTAGLIO

Multicolour raised keyline printing of main design elements, on the banknote.

Oi mein pikja disaen blong tugeta saed blong mane oli printem olgeta I kam moa strong mo klia wetem fulap kaen kala.

Impression en relief de plusieurs couleurs, des éléments importants du billet.

# Polymer Banknote



### 9 SERIAL NUMBERS

Serial numbers fluoresce under ultraviolet light.

Oi kala red seriel namba we oli stap krosem mane oli saen mo ol kala blak seriel namba we oli stanap lo saed blong mane oli saen long kala grin long blu laet (UV).

Les numéros de série sont fluorescents sous lumière ultra violette.

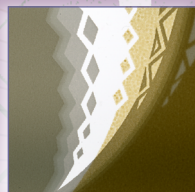
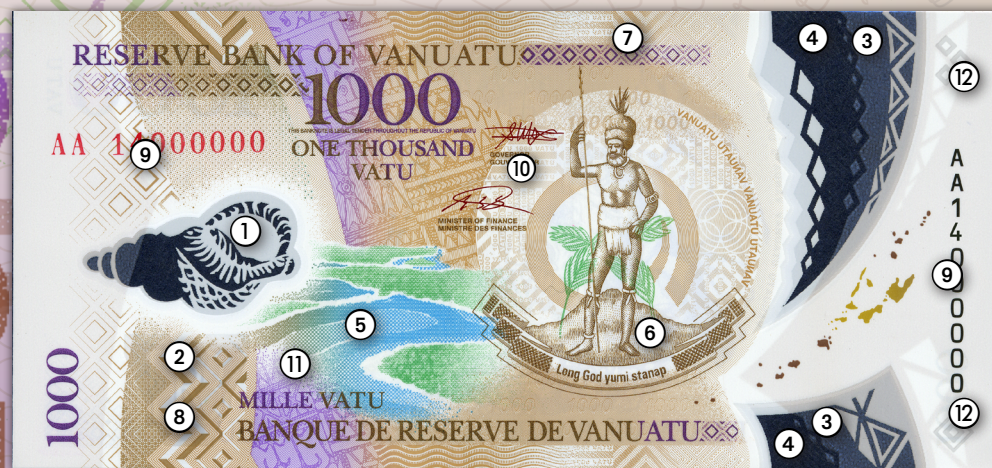


### 10 SIGNATURE

Signatures brown fluoresce green under ultraviolet light.

Tufala mak blong saen we I stap long mane oli saen long blue laet (ultra violet).

Les signatures marrons sont fluorescentes vertes sous lumière ultra violette.

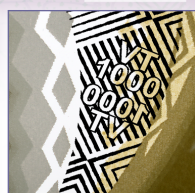


### 3 G-Switch™

Colour shifting feature will change colour when tilted under a light source.

Pat blong mane we I save jenis I go long fulap kala taem man I putum mane I lei smol o andanit long laet.

Élément optique changeant de couleur, lorsque le billet est incliné sous une source de lumière.

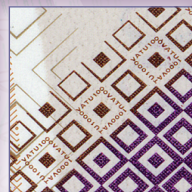


### 4 EMBOSS

«VT 1000» is embossed inside a traditional triangle pattern in the large clear window.

Toktok ia «VT 1000» I stap insaed long wan kastom disaen we I stap insaed long bigfala klia windo.

«VT 1000» est embossé sur la fenêtre transparente, à l'intérieur d'un fond traditionnel triangulaire.

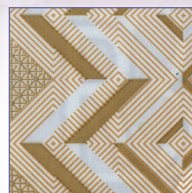


### 7 MICROPRINT

«VATU1000», repeated in geometric line work visible under magnification.

Toktok ia «VATU1000» oli printem fulap taem insaed long ol disaen we man I save luk taem saes blong mane I kam bigwan olgeta.

«VATU1000», repéré sur une ligne géométrique, visible à l'aide d'une loupe.



### 8 SEE THROUGH

A complete geometric pattern appears when held up to the light.

Oi paten blong ol laen long foret mo baksaed blong mane I laenap gud mo stret taem man I holemap mane long laet.

Un motif géométrique complet apparaît par transparence, quand il est sous une source de lumière.



### 11 FLUORESCENT PATCH

Machine readable fluorescing patch on front of the banknote with the reversed out «1000» numeral.

Spesel Masin I save pikemap namba blong denominesen: «1000» long fored blong mane.

Bloc lisible machine au recto du billet dont la valeur «1000» apparaît en réserve.



### 12 BLIND MARK

Tactile feature for the visually impaired, identifying value.

Spesel mak blong givhan long ol pipol we no save lukluk gud, be oli mas tajem nomo ol mak blong filem save o kaondem valiu blong pepa mane.

Élément tactile pour les personnes mal voyantes, identifiant la valeur.