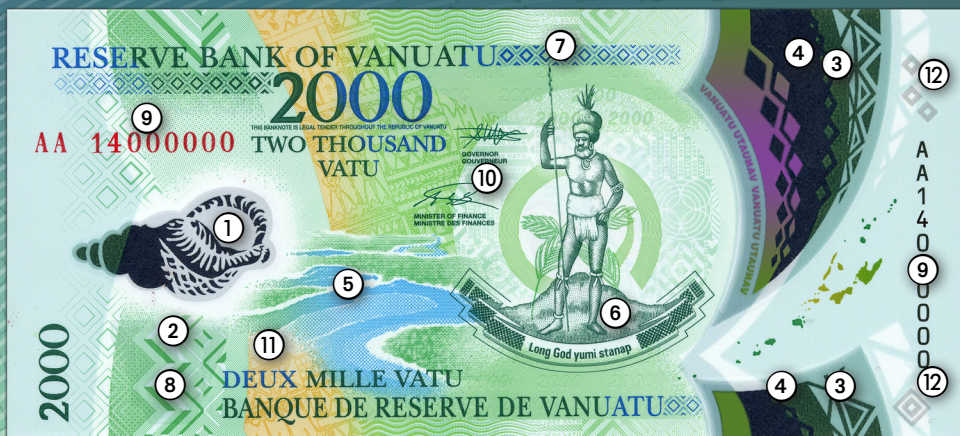


# BANQUE DE RESERVE DE VANUATU

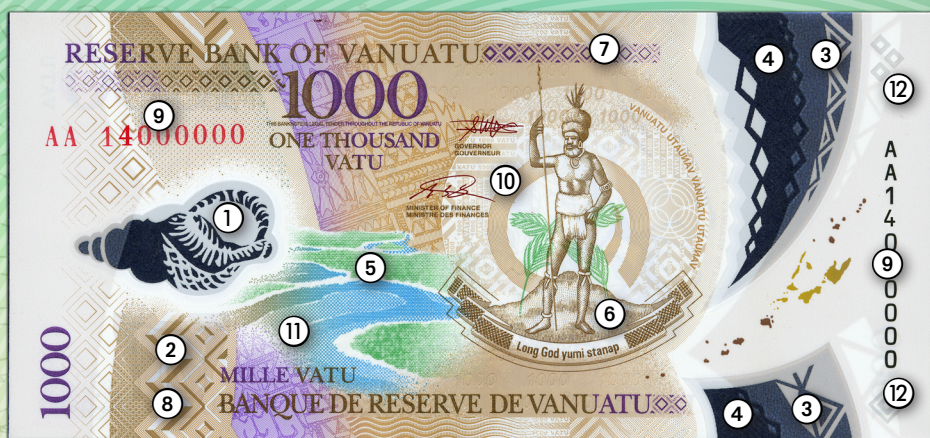
## BILLETS POLYMÈRE



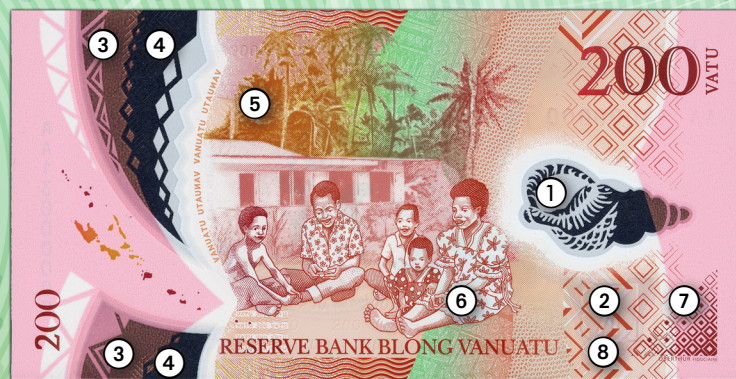
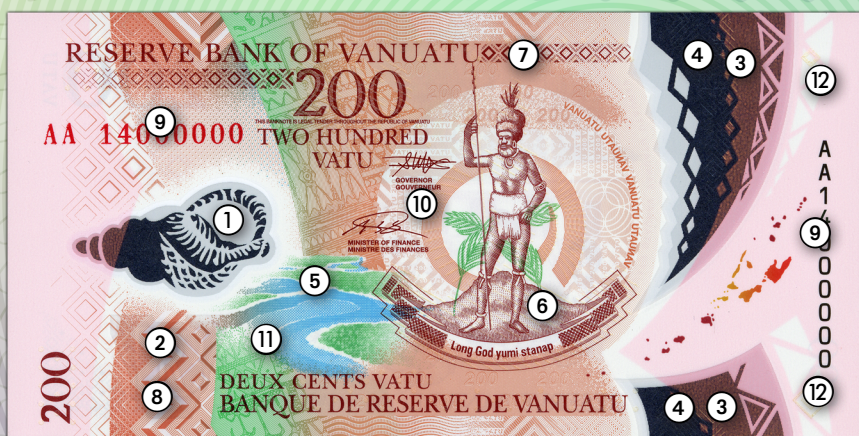
Les principaux thèmes du recto sont l'Emblème National, la Baie et l'Îlot.



Les principaux thèmes du verso sont la Flore et la Faune.



Le thème principal du verso est l'Agriculture.



Le thème principal du verso est la Famille.

### FRANÇAIS

### SÉCURITÉS

Les sécurités de dernière génération incorporées sur le nouveau billet polymère, aident à le protéger de la contrefaçon. Ces nouveaux billets polymère reprennent la majorité des éléments du design du billet papier. Prenez le temps de vous familiariser avec les sécurités détaillées ci-dessous.



**1 FENÊTRE TRANSPARENTE**  
Design d'une fenêtre complexe où est incorporé le motif d'un coquillage.



**5 OFFSET**  
Fonds sécurisés complexes, utilisant de multiples couleurs irisées.



**9 NUMÉROTAGE**  
Les numérateurs rouge horizontal et noir vertical sont fluorescents rouge/vert sous lumière ultra violette.



**2 IMAGE CACHÉE**  
Le logo de la Banque de Reserve de Vanuatu est révélé par transparence sous la lumière.



**6 TAILLE DOUCE**  
Impression en relief de plusieurs couleurs, des éléments importants du billet.



**10 SIGNATURE**  
Les signatures sont fluorescentes sous lumière ultra violette.



**3 G-Switch™**  
Élément optique changeant de couleur, lorsque le billet est incliné sous une source de lumière.



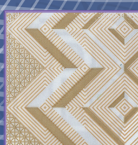
**7 MICRO IMPRESSION**  
«VATU 2000/ VATU 1000/ VATU 200», repéré sur une ligne géométrique, visible à l'aide d'une loupe.



**11 BLOC FLUORESCENT**  
Bloc lisible machine au recto du billet dont la valeur «2000/1000/200» apparaît en réserve.



**4 EMBOSSAGE**  
«VT 2000/VT 1000/ VT 200» est embossé sur la fenêtre transparente, à l'intérieur d'un fond traditionnel triangulaire.



**8 TRANSVISION**  
Un motif géométrique complet apparaît par transparence, quand il est sous une source de lumière.



**12 MARQUE AVEUGLE**  
Élément tactile pour les personnes mal voyantes, identifiant la valeur.